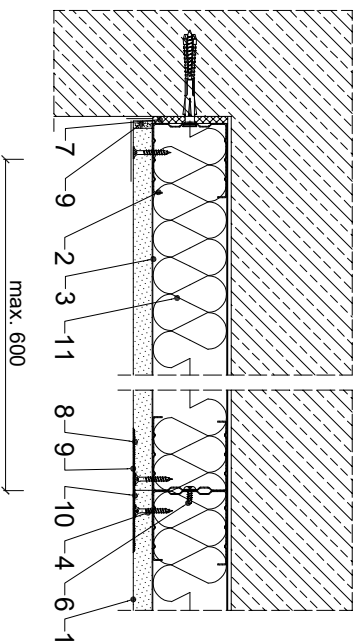
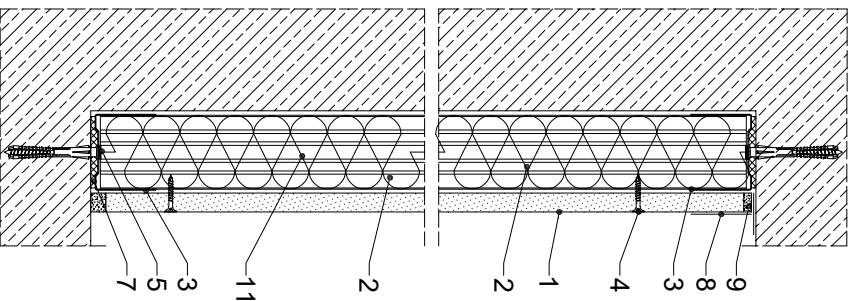


PRZĘKRÓJ POZIOMY



PRZEKRÓJ PIONOWY



Parametry techniczne

12	[db]	[mm]	[mm]	[mm]	[mm]	[kg/m ³]	KLASA ODPORNOŚCI OGNIOWEJ (EN ¹)	PROPOZYCJA ZASTOSOWANIA	H	G	M	CIĄGIWOŚĆ ZABUDOWY ^(**)	MAKSYMALNA WYSOKOŚĆ ZABUDOWY	MAKSYMALNA CIĄGIWOŚĆ ZABUDOWY ^(***)	PLATY GRUBOŚCIOWE RIGIPS (PRO (DOKT ^(***))	RODZAJ PROFILU RIGIPS	WYPEŁNIENIE WĘGLA MINERALNEGO
nieokreślona		4000	62,5			14											
		4000	87,5														
		5000	112,5														
		5000															

[illegible]

Zapotrzebowanie materiałowe na 1m²

MATERIAL	ZUŻYTOŚĆ
1 Płyta gipsowo-kartonowa RIGIPS PRO (4PRO) typ A, Hydro typ H2, Fire typ F, Fire+ typ DF lub Fire+ Hydro typ DFH2 gr. 12.5mm	1 x 12,5 1,00 m ²
2 Profil RIGIPS CW 50 / CW 75 / CW 100 ULTRASTIL	3,60 m 0,35 m
3 Profil RIGIPS UW 50 / UW 75 / UW 100 ULTRASTIL	12,00 sz 1,90 sz
4 Wkręt RIGIPS TN 25 ,	1,90 sz
5 Kółki rozporowe min. ø6 max. co 1000mm	8,00 sz
6 Wkręt RIGIPS "pochełka" 3,9x11mm	0,40 sz
7 Taśma uszczelniająca piankowa RIGIPS szer. 50/70/95 mm	1,40 sz
8 Taśma spoinowa RIGIPS	0,25 kg
9 Masa szpachlowa konstrukcyjna RIGIPS: VARIO, Premium Light, Q1 Zaczyna, SUPER	0,10 kg
10 Masa szpachlowa wykończeniowa RIGIPS: Premium Light, ProMix Finish Plus, Q2-Q3 kończy, GOTOWA Q2-Q3 kończy lub SUPER	1,00 m ²
11 Włena mineralna szklana lub skalna np. ISOVER Aku-Płyta / Akuplat + lub Polterm Uni	

1) Rozstaw więzów dla warstw wewnętrznych co 750 mm, dla warstwy zewnętrznej co 250 mm. Niekładny materiałowe mają charakter przybliżony i nie zawierają odpadów



Saint-Gobain Construction Products Polska Sp. z o.o.
Biuro RI(G)PS w Warszawie
ul. Cypryńska 9, 02-677 Warszawa
Biuro Doradztwa Technicznego: 800 163 121
E-mail: doradcy.techniczny@saing-gobain.com
rigps.pl
BDO 000006702

Opieki:			
Lokalizacja:			
Tytuł rysunku:			
Okładzina ścienna Rigips 3.22.005 (klasa odporności ogniowej nieokreślona)			
Data:	Skala:	Nr detalu:	Opracował:
	1:5	3.22.005	